

# RIDEAUX METALLIQUES ET GRILLES RMG



**MISCHLER**

*Des milliers de réalisations depuis un siècle*



# RIDEAUX METALLIQUES ET GRILLES - RMG

## Tabliers

### ▮ Tablier constitué de lames métalliques auto-agrafées interchangeables en acier galvanisé Z275

Lames type A au pas de 117 ou lames D au pas de 148 mm, épaisseur de 8 à 12/10<sup>ème</sup>. En fonction de la largeur et du classement au vent recherché.

#### - Lames A8 et A10 :

Pas de 117mm  
Épaisseur 8/10e et 10/10e

#### - Lames D10 et D12 :

Pas de 147mm  
Épaisseur de 10/10e et 12/10e

#### - Lame isolée :

(mousse polyuréthane haute densité)  
Pas de 95mm  
Épaisseur de lame : 23mm

### ▮ Tablier constitué de plaques polycarbonate reliées via des profils en aluminium extrudé thermo-laqué

#### - Lame transparente :

Pas de 120mm  
Épaisseur polycarbonate 3.3mm

### ▮ Tablier constitué de tubes droits horizontaux reliés entre eux via mécanisme de bielles

#### - Grille à tubes droits :

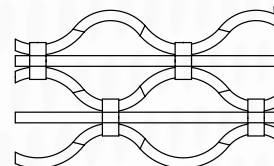
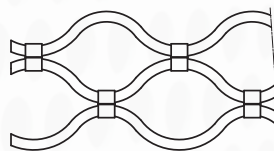
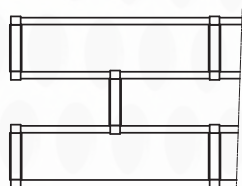
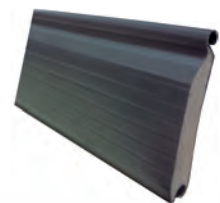
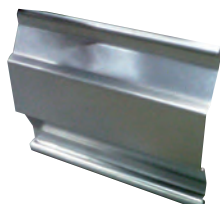
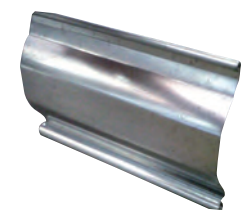
Pas de 110mm en standard  
Pas de 55mm en renforcé

### ▮ Tablier constitué de tubes ondulés horizontaux reliés entre eux via un système d'agrafe formant des charnières.

Tubes droits intermédiaires intégrés entre les tubes ondulés pour la version renforcée.

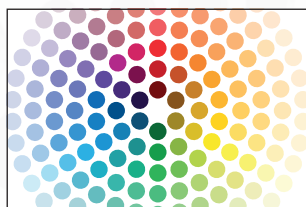
#### - Grille à tubes ondulés :

Pas de 110mm en standard 55mm en renforcé  
Diamètre des tubes 14mm

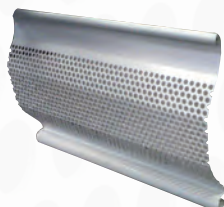


## Options\*

### ▮ RAL au choix



### ▮ Lames A10 micro perforée



### ▮ Hublots et ventilations



### ▮ Crochets d'ancrage



\* Nous consulter

# RIDEAUX METALLIQUES ET GRILLES - RMG

## Coulisses

En acier galvanisé Z275, profilé à froid de 50x30mm, 65x30mm, 60x65 ou 90x50mm selon les dimensions du tablier et la typologie du rideau (anti tempête ou anti effraction). Épaisseur du feuillard 2.5mm.

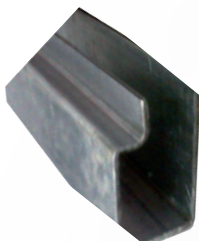
### ■ Lames A/D et grilles



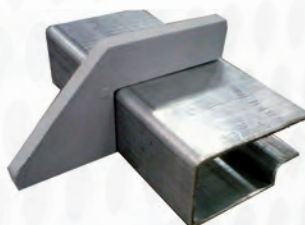
### ■ lame isolée



### ■ lame pour crochet d'ancrage



### ■ Coulisse avec renfort anti-tempête\*



## Motorisations disponibles

### ■ Moteur central

230 V monophasé, monté sur axe en acier galvanisé équilibré et équipé de sécurité antichute, muni d'un système de débrayage à câble permettant une manœuvre par tirage direct.



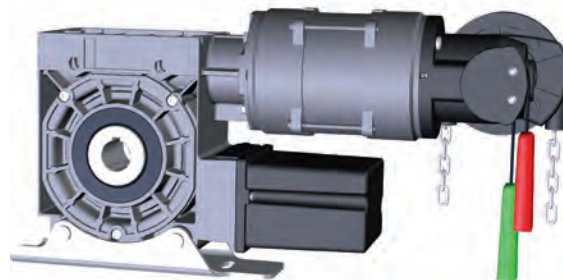
### ■ Moteur tubulaire

230 V monophasé ou 380V triphasé, monté sur axe en acier galvanisé sans équilibrage. Équipé d'une manœuvre de secours à manivelle.



### ■ Moteur compact

380V triphasé avec antichute intégré monté en prise direct.



■ **Motorisée, en version « homme présent »** avec organe de commande à pression maintenue, ou en version automatique avec large choix d'automatismes et d'accessoires\*.

Boîte à bouton ou à clé, système radio ou filaire, digicode, télécommande.

\* Nous consulter

# RIDEAUX METALLIQUES ET GRILLES - RMG



**MISCHLER**

**Siège social :**

1 rue de Verdun - 70130 FRETIGNEY

Tél. +33 (0)3 84 78 28 28 - Fax +33 (0)3 84 78 26 91

E-mail : [contact@mischler.fr](mailto:contact@mischler.fr)

S.A.S. au capital de 160 000 € - RC GRAY B 400 985 511  
N°TVA 84 400 985 511 - SIRET 400 985 511 00015